

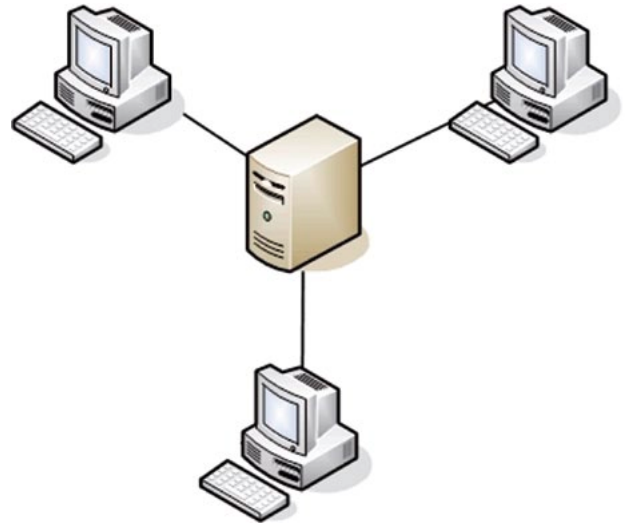
HighSpeech®

das Digitale Diktat - in einer Terminal Server Umgebung

Was ist ein Terminal Server?

Der Terminal Server verwaltet und betreibt zentral alle Programme. Die mit dem Terminal Server verbundenen Arbeitsplätze (Clients) greifen beim Arbeiten direkt auf die Anwendungen im Terminal Server zu. Es werden keine großen Datenmengen mehr über das Netz transportiert; nur noch Mausclicks, Tastatureingaben und Bildschirmausgaben werden übertragen.

Die Terminal-Services erlauben es unterdimensionierten PCs, die Applikationen anstatt in ihrem eigenen im Arbeitsspeicher des zentralen Terminal-Servers ablaufen zu lassen. Client-PCs werden dabei in Terminals verwandelt, die lediglich der Eingabe von Daten (über Tastatur und Maus) dienen und diese an einen Terminal-Server schicken.



Wie funktioniert HighSpeech in der Terminal Server Umgebung?

- das Diktiergerät bzw. der Fußschalter sind an den lokalen Windows-Arbeitsplätzen per USB angeschlossen
- es wird eine Erweiterung des Terminalprotokolls (RDP/ICA) am Server und auf dem Windows-Arbeitsplatz installiert
- mit dem Diktiergerät werden die Diktate in der Terminal Server Umgebung aufgezeichnet
- die Sekretariatskräfte können die Diktate in der Terminal Server Umgebung aufrufen, per Fußschalter abspielen und bearbeiten
- Diktate, die mit mobilen Geräten erstellt werden, stehen nach dem Herunterladen durch den HS Mobile Manager (nicht lauffähig auf ThinClients) zur weiteren Bearbeitung in der Terminal Server Umgebung zur Verfügung
- bei Einsatz der Spracherkennung wird ausschließlich die folgende Arbeitsweise empfohlen: die Diktate werden in HighSpeech aufgezeichnet, dann der

Spracherkennung zugeführt; nach der Erkennung kann mittels Abgleich zwischen Diktat und erkanntem Text der Satz korrigiert werden (Batchbetrieb)

- Die Funktion „Diktat mit Ansicht“ steht aufgrund von begrenzten Ressourcen nur eingeschränkt zur Verfügung und wird nicht empfohlen (Onlinebetrieb).

HighSpeech ist in folgenden Terminal Server Umgebungen einsetzbar

- Microsoft Windows Terminal Server
- Citrix MetaFrame Presentation Server
- ASP (Application Service Provider, also die Bereitstellung von Server und Software für den Anwender, z. B. durch DATEV)
- Als Clients können Arbeitsplatzrechner und Thin-Clients mit aktuellem Windows-Betriebssystem eingesetzt werden.

www.digitales-diktat.de

HighSpeech

by datatronic beka technologies gmbh

Aufgrund ständiger Produktverbesserungen können sich die Spezifikationen ohne Vorankündigung ändern. Änderungen und Irrtümer vorbehalten. Microsoft Word und Microsoft Windows sind eingetragene Warenzeichen der Microsoft Corporation. Alle anderen Warenzeichen oder registrierte Warenzeichen sind das Eigentum der jeweils betreffenden Gesellschaften.
© 2012 datatronic beka technologies gmbh. Alle Rechte vorbehalten.

datatronic beka technologies GmbH
Am Schürholz 2b · 49078 Osnabrück
Tel.: 0541/944 40-33 · Fax: 0541 / 944 40-45
email: info@digitales-diktat.de